



TITRE CERTIFIE

MODELISTE EN PRET-A-PORTER FEMME

TITRE RNCP 18645 DE NIVEAU 5 (BAC+2)

<https://www.certificationprofessionnelle.fr/recherche/rncp/18645>

Programme pédagogique

Objectifs et contexte de la certification

Modalités de formation

Résumé de la certification

Modules constitutifs de la certification

Equipe pédagogique

Contacts

Entreprises partenaires

Objectifs et contexte de la certification

Le modéliste est l'architecte du vêtement, il (elle) transforme l'idée du styliste « designer » en plan, met au point et industrialise les modèles de vêtements féminins en vue de leur production industrielle. Plus précisément, il réalise les toiles et la mise au point des patrons de vêtements féminins, établit les bases types par coupe à plat et pratique les transformations nécessaires à la réalisation des toiles de vêtements féminins, construit et valide les toiles de vêtements féminins, réalise la mise au point des patrons prototypes de vêtements féminins, réalise l'étude industrielle des prototypes de vêtements féminins, réalise la gradation manuelle de tous types de patrons de vêtements féminins, réalise le développement informatisé de tous types de patrons de vêtements féminins et élabore les dossiers techniques initiaux des modèles de vêtements féminins.

Modalités de formation

- DUREE

1 an - 1000h de cours + 150h de stage en moyenne

- RENTREES

11 avril 2022
27 juin 2022
5 septembre 2022
14 novembre 2022
31 janvier 2023

- PUBLIC

Privé, demandeurs d'emploi CP, CSP, CPF-TP, en entreprise, plan de Formation entreprise

- PRE REQUIS

Montage sur machine industrielle, projet professionnel, admission sur entretien de motivation

- REFERENCES ADMINISTRATIVES

Code RNCP : 18645
Niveau de qualification : 5 (Bac+2)
Code NSF : 242n
Code Certif Info : 82592
Code CPF : 249014
Formacode : 21783-Modélisme habillement

- MODALITES PEDAGOGIQUES

En présentiel / alternance

- VOIES D'ACCES

Après un parcours de formation sous statut de stagiaire, en contrat de professionnalisation, par candidature individuelle, par expérience, en contrat d'apprentissage

- MOYENS

Papier, toile, matières premières, buste-mannequin, ordinateurs et machines industrielles à disposition

Résumé de la certification

ACTIVITES VISEES	COMPETENCES VISEES
<ul style="list-style-type: none"> - l'étude et la mise au point des modèles d'une collection de vêtements féminins en réalisant les essayages et rectifications utiles, - le patronage industriel des différents éléments constitutifs, - la déclinaison des patrons prototypes en différentes tailles, et - les dossiers techniques nécessaires à la mise en œuvre de la fabrication. 	<ul style="list-style-type: none"> - Réaliser les toiles et la mise au point des patrons de vêtements féminins - Lire, interpréter et exploiter les données du cahier des charges de style pour préparer un patronnage conforme au croquis de style - Etablir les bases types par coupe à plat et pratiquer les transformations nécessaires à la réalisation des toiles de vêtements féminins - Construire et valider les toiles de vêtements féminins - Réaliser la mise au point des patrons prototypes de vêtements féminins - Réaliser l'étude industrielle des prototypes de vêtements féminins - Réaliser la gradation manuelle de tous types de patrons de vêtements féminins - Réaliser le développement informatisé de tous types de patrons de vêtements féminins - Construire et faire évoluer les dossiers techniques des modèles de vêtements féminins pour faciliter la communication avec les fournisseurs

Modules constitutifs de la certification

MODULES	Patronnage - Coupe à plat -gradation niveaux 1 & 2	Moulage - toile au mannequin niveaux 1&2	Modélisme sur informatique niveaux 1&2	Stage en entreprise
OBJECTIFS	Acquérir la méthode professionnelle d'interprétation, de la correction et de la réalisation du modèle.	Savoir coudre à la main, comprendre le volume du styliste, minutie, patience, précision. Savoir repasser.	Perfectionner ses compétences au regard des différentes étapes de la confection d'un vêtement	Mise en pratique des savoir-être et savoir-faire dans un contexte professionnel
CONTENU	<ul style="list-style-type: none"> - Interprétation du dessin du styliste à plat - Extraction d'une toile, corriger la toile et finaliser le patronnage - Exécution de la gradation du modèle du 36 au 48 	<ul style="list-style-type: none"> - L'interprétation stylistique du vêtement sur le mannequin à l'aide de la toile - Recherche du volume sur la toile au mannequin - Réglage du moulage - Montage de la toile avec correction collective 	<ul style="list-style-type: none"> - perfectionnement de l'enfilage et maîtrise de la machine sur tissu - Maîtrise professionnelle des différents types de piqures et du langage industriel 	
DUREE	400 H	400 H	200 H	150 H



Equipe pédagogique

David POLAK,
Directeur d'établissement

Stéphanie POLAK,
Responsable administrative

Ghislaine HENAULT,
Modélisme à plat et sur mannequin

David POLAK,
Responsable des admissions

Viviane CARNERO,
Modélisme à plat et sur mannequin

Wahiba MEDDOUR,
Assistante pédagogique

Martine LALOUM,
Modélisme à plat et sur mannequin

Corine BOUAZIZ,
Modélisme sur informatique
Lectra experte

Divers intervenants et anciens élèves
apportent une expertise unique !

LIEU D'INSCRIPTION/FORMATION

15-27, rue Moussorgski
Immeuble Igor 5
75018 Paris



ACCUEIL

01 43 67 16 17
infos@formamod.com



POLE DIRECTION

d.polak@formamod.com



POLE ADMISSIONS

01 87 03 01 05
admissions@formamod.com



POLE PEDAGOGIE

pedagogie@formamod.com



POLE ADMINISTRATIF

01 87 03 01 08
secretariat@formamod.com



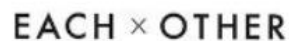
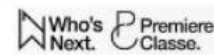
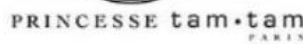
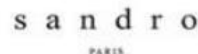
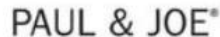
POLE COMMUNICATION

communication@formamod.com

Ils nous soutiennent et collaborent



Ils sont membres du jury, boostent et embauchent nos étudiants



...