



TITRE PROFESSIONNEL



FABRICANT(E) DE VÊTEMENTS SUR MESURE

TITRE RNCP 4795 DE NIVEAU 4 (BAC)

<https://www.certificationprofessionnelle.fr/recherche/rncp/4795>

Programme pédagogique

Objectifs et contexte de la certification

Modalités de formation

Résumé de la certification

Modules constitutifs de la certification

Equipe pédagogique

Contacts

Entreprises partenaires

Objectifs et contexte de la certification

Le (la) fabricant(e) de vêtements sur-mesure assure des prestations de réparation et de retouches de vêtements et réalise des vêtements féminins unitaires sur-mesure ou standard.

Le titulaire de l'emploi propose, à partir des souhaits d'une cliente, des prestations de réparation ou différents projets en vue de la réalisation d'un modèle en un ou quelques exemplaires à ses mensurations. Il reçoit et accueille son client, oriente ses souhaits en intégrant les contraintes de faisabilité, de mode et de coût. Il choisit avec lui les fournitures et accessoires qui orneront le vêtement et contractualise un prix et des délais de mise à disposition.

A partir des mesures relevées sur son client, il établit un patron de base qu'il adapte pour le produit souhaité. Il réalise les différentes phases de construction et de réalisation en alternant les essayages utiles. Une fois le vêtement réalisé, il s'assure une dernière fois du bien-aller du vêtement par un ultime essayage avant de le remettre au client et d'encaisser le montant de sa prestation.

En entreprise individuelle, il planifie et gère son activité et doit assurer la maintenance et l'entretien de ses locaux et de son matériel. Il peut avoir la charge d'un ou de plusieurs collaborateurs, à qui il délègue le plus souvent des travaux de retouche et de fabrication.

L'activité est exercée à domicile ou en boutique aménagée en différents espaces : accueil clientèle, zone d'essayage, atelier organisé pour le patronage, la découpe et les travaux de préparation, d'assemblage et de finition. Le travail s'effectue assis ou debout, pouvant nécessiter des petits déplacements pour changement d'opération. Les actions sont soutenues, nécessitant attention et précision. L'ergonomie des postes de travail ainsi que la qualité de l'éclairage jouent un rôle important sur l'aisance de réalisation des tâches et sur la fatigue des intervenants. L'activité est peu bruyante. Les horaires sont généralement ceux de la journée, mais l'amplitude des journées et les jours d'ouverture s'adaptent à la disponibilité et aux besoins de la clientèle.

Modalités de formation

- DUREE

1 an - 1200h de cours + 150h de stage en moyenne

- RENTREES

3 août 2020
7 septembre 2020
16 novembre 2020
1^{er} février 2021
12 avril 2021

- PUBLIC

Privé, demandeurs d'emploi CP, CSP, CPF-TP, en entreprise, plan de Formation entreprise

- PRE REQUIS

Projet professionnel, admission sur entretien de motivation

- MODALITES PEDAGOGIQUES

En présentiel

- REFERENCES ADMINISTRATIVES

Code RNCP : 4795
Niveau de qualification : 4 (Bac)
Code NSF : 242
Code Certif Info : 53131
Code CPF : 239942
Formacode : 21766-Essayage retouche

- MODALITES PEDAGOGIQUES

En présentiel / alternance

- VOIES D'ACCES

Après un parcours de formation sous statut de stagiaire, en contrat de professionnalisation, par candidature individuelle, par expérience, en contrat d'apprentissage

- MOYENS

Papier, toile, matières premières, buste-mannequin, machines industrielles à disposition

Résumé de la certification

ACTIVITES VISEES	COMPETENCES VISEES
<p>RNCP4795BCo1</p> <p>Réaliser les retouches et la fabrication unitaire de vêtements féminins</p>	<p>- Réaliser les retouches courantes de vêtements. Réaliser la découpe unitaire de vêtements. Réaliser les préparations et assemblages à plat de parties de vêtements. - Réaliser le montage de vêtements. - Réaliser les finitions de retouches et de fabrication de vêtements</p>
<p>RNCP4795BCo2</p> <p>Réaliser la conception unitaire de vêtements féminins sur mesure</p>	<p>- Construire les bases de vêtements féminins. Réaliser les patrons de vêtements féminins. Bâtir et valider une toile de vêtement féminin sur mesure</p>

Modules constitutifs de la certification

MODULES	Patronage – coupe à plat -gradation niveaux 1 & 2	Montage de vêtements niveaux 1 & 2	Moulage – toile au mannequin niveau 1	Retouches – sur mesure	Création et gestion d'entreprise	Stage
OBJECTIFS	Acquérir la méthode professionnelle d'interprétation, de la correction et de la réalisation du modèle.	Acquérir les savoirs de base de montage de vêtements Perfectionner ses compétences au regard des différentes étapes de la confection d'un vêtement	Savoir coudre à la main, comprendre le volume du styliste, minutie, patience, précision. Savoir repasser.	<ul style="list-style-type: none"> - Analyser le défaut sur le client ; - Acquérir la technique d'épinglage pour viser le défaut ; - Démontez le ou les parties du vêtement à retoucher ; - Repassage et réglage ; - Remonter la partie du vêtement rectifié en utilisant machine et point main ; - Vérifier le bien-être de la retouche effectuée. 	<ul style="list-style-type: none"> - Acquérir une vision macro et micro d'une marque. - Identifier tous les aspects fonctionnels d'une marque. 	Mise en pratique des savoir-être et savoir-faire dans un contexte professionnel
CONTENU	<ul style="list-style-type: none"> - Interprétation du dessin du styliste à plat - Extraction d'une toile, corriger la toile et finaliser le patronage - Exécution de la gradation du modèle du 36 au 48 	<ul style="list-style-type: none"> - perfectionnement de l'enfilage et maîtrise de la machine sur tissu - Maîtrise professionnelle des différents types de piqures et du langage industriel 	<ul style="list-style-type: none"> - L'interprétation stylistique du vêtement sur le mannequin à l'aide de la toile - Recherche du volume sur la toile au mannequin - Réglage du moulage - Montage de la toile avec correction collective 	<ul style="list-style-type: none"> - Retoucher la manche de la veste à sa taille - Retoucher le bas de poignet à la bonne dimension - Travailler divers ourlets de manteau en s'adaptant au tissu et à la longueur - Retoucher la taille sur une robe ou jupe coupée à la taille 	L'objectif et d'acquérir les principes du marketing mix : Le produit, Le prix, La vente, La communication	
DUREE	400 H	400 H	200 H	200 H	20 H	150 H

Equipe pédagogique

David POLAK,
Directeur d'établissement

Ghislaine HENAULT,
Modélisme à plat et sur mannequin

Govher GOUVERNET,
Modélisme à plat et sur mannequin

Martine LALOUM,
Retouches – sur mesure

Idalina MENDES,
Montage de vêtements

Jean-Michel TOUPIN,
Technologie des machines

Catherine MICHEAU
Création et gestion d'entreprise

Stéphanie POLAK,
Responsable administrative

Sonia OUCHENIR,
Responsable des admissions

Wahiba MEDDOUR,
Assistante pédagogique

Divers intervenants et anciens élèves
apportent une expertise unique !

LIEU D'INSCRIPTION/FORMATION

15-27, rue Moussorgski
Immeuble Igor 5
75018 Paris



ACCUEIL

01 43 67 16 17
infos@formamod.com

POLE DIRECTION

d.polak@formamod.com

POLE ADMISSIONS

admissions@formamod.com

POLE PEDAGOGIE

pedagogie@formamod.com

POLE ADMINISTRATIF

secretariat@formamod.com

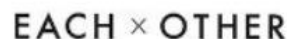
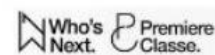
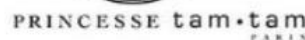
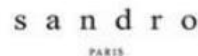
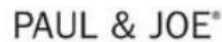
POLE COMMUNICATION

communication@formamod.com

Ils nous soutiennent et collaborent



Ils sont membres du jury, boostent et embauchent nos étudiants



...